

# Pourquoi utiliser *Nutrimilk Breeding*?

## PLUS proche du lait maternel

### LAIT DE JUMENT

Protéines:  
21%

Matières grasses:  
17%



### NUTRIMILK BREEDING

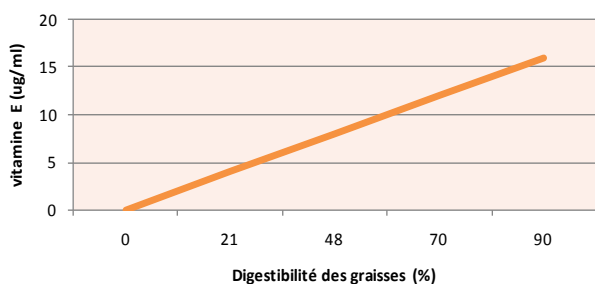
Protéines:  
20% ✓

Matières grasses:  
18% ✓

**Nutrimilk Breeding**, de par ses propriétés, est proche de la composition du lait de jument.

## PLUS de Vitamine E

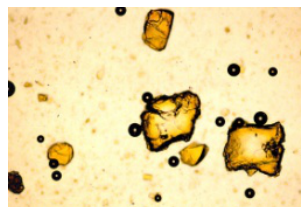
Relation entre la digestibilité des graisses (%) et la vitamine E (ug/ml)



L'ajout plus important de vitamine E permettra au poulain d'**absorber plus facilement les lipides bénéfiques** pour son développement.

- **+ de Vitamine E**
- **Diminue les risques de diarrhée**

## PLUS soluble

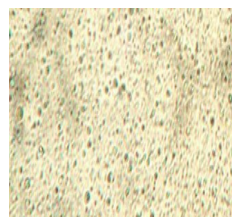


Note:  
Une poudre de lait peu soluble diminue la digestibilité.



**Nutrimilk Breeding est très soluble dans l'eau**

### Qualité prouvée



- **Facilite l'administration (au seau ou à la tétine)**
- **Facilite la digestion**